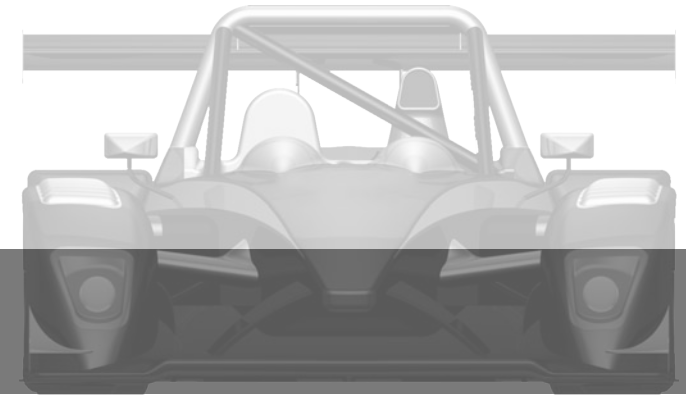




STAGIONE 2014

CAMPIONATO ITALIANO PROTOTIPI



KEY FIGURES 2014

- SETTE APPUNTAMENTI CON DOPPIA GARA
- UN TITOLO ASSOLUTO IN PALIO
- PREMIATI I PRIMI DIECI DELLA CLASSIFICA ASSOLUTA ED I PRIMI DIECI DI OGNI CLASSE.



ACI SPORT S.P.A.

SOLFERINO 32 00185 ROMA - TEL: 06 44341291 FAX: 06 44341294

Tutti gli appuntamenti 2014 saranno trasmessi in diretta TV. Ampi servizi di cronaca, inoltre, saranno programmati da diversi network televisivi nazionali.

LE NOVITA' DELLA STAGIONE 2014



FORMAT DI CAMPIONATO

Saranno 7 i weekend in cui si articolerà il Campionato Italiano Prototipi 2014. Si svolgeranno turni di prove libere per una durata massima di 90 minuti e una sessione di qualifica di massimo 30 minuti.

Doppia gara da 20 minuti più un giro la domenica. Possibilità di correre con equipaggi formati da due piloti. Nell'ottica di ottimizzazione dei costi, ciascun equipaggio potrà disporre per l'effettuazione delle Prove Ufficiali e della Gara di n° 6 (sei) pneumatici slick nuovi e usati la gara precedente. ad eccezione, in caso di pioggia, dell'uso di pneumatici scolpiti senza limitazioni di numero.

TITOLI

E' assegnato il Titolo di Campione Italiano Prototipi sommando tutti i punteggi relativi ai piazzamenti ottenuti nella classifica assoluta di gara. Sono inoltre assegnate Coppe C.S.A.I. di Classe (CN4 - CN3 - CN2

- CN1 - CND - SR2/SWRC - RADICAL TROPHY), a condizione che vi siano almeno tre verificati per ciascuna classe, la Coppa C.S.A.I. Team e la Coppa C.S.A.I. Under 25 ottenuta sommando tutti i punteggi relativi ai risultati delle gare.

I PUNTEGGI DI GARA

Saranno premiati i primi dieci della classifica assoluta ed i primi dieci di ogni classe.

VEETTURE AMMESSE

Sono ammesse le vetture Sport Production CN, con motorizzazione Alfa Romeo o BMW fino a 3.000 (CN4), da 2.500 a 3.000 a 2 valvole per cilindro (CN3), da 2.000 a 2.500 a 4 valvole per cilindro (CN3), da 1.600 a 2.000 a 4 valvole (CN2), da 2.000 a 2.500 a 2 valvole (CN2), da 1.600 a 2.000 a 2 valvole (CN1), fino a 1.600 (CN1), fino a 2.000 diesel e oltre 2.000 diesel (CND) e le vetture SRWC/SR2 1999 - 2010, RADICAL TROPHY.

GLI AUTODROMI DEL 2014

	VALLELUNGA	04/05
	ADRIA	08/06
	IMOLA	29/06
	MUGELLO	13/07
	MAGIONE	03/08
	VARANO	07/09
	IMOLA	26/10

LA COPERTURA TELEVISIVA



LA PRODUZIONE TELEVISIVA

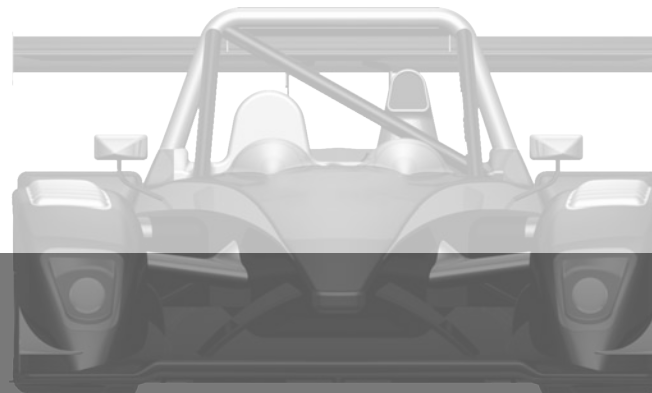
92 telecamere fisse, 9 radiocamere un pullman regia, un uplink satellitare più di 110 operatori oltre 65 km di cavi televisivi stesi.

Questi sono i numeri che ben rappresentano lo sforzo produttivo di un'intera stagione per ACI Sport e Nuvolari per seguire, attraverso le dirette televisive, e i successivi appuntamenti per ogni tappa degli ACI Racing Week End 2013.

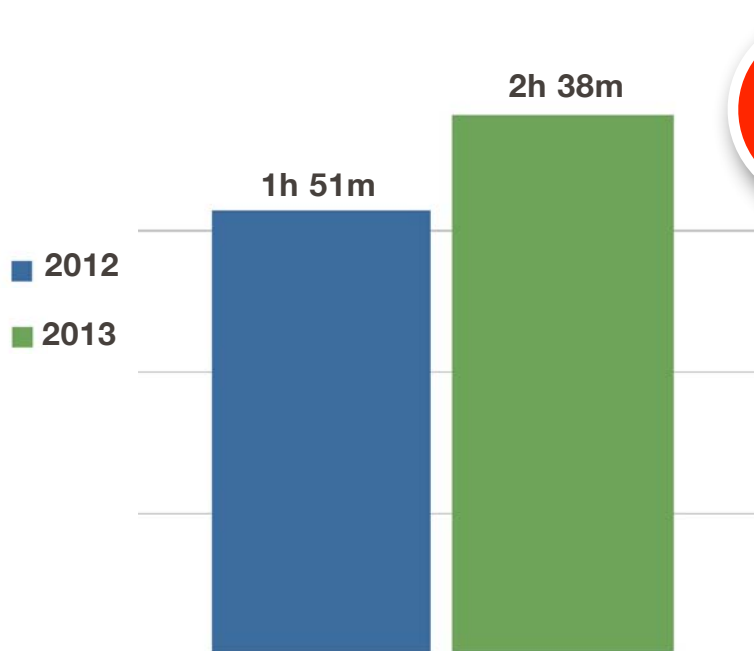
L'attività della diretta della gara si va ad aggiungere alla consueta copertura che ACI Sport riserva ai campionati con 2 operatori, per ogni appuntamento, che riprendono i passaggi più spettacolari di tutti i campionati.

Dalla stagione 2013 sono attive le dirette streaming web delle gare in onda su SportTube.

LA COPERTURA TELEVISIVA

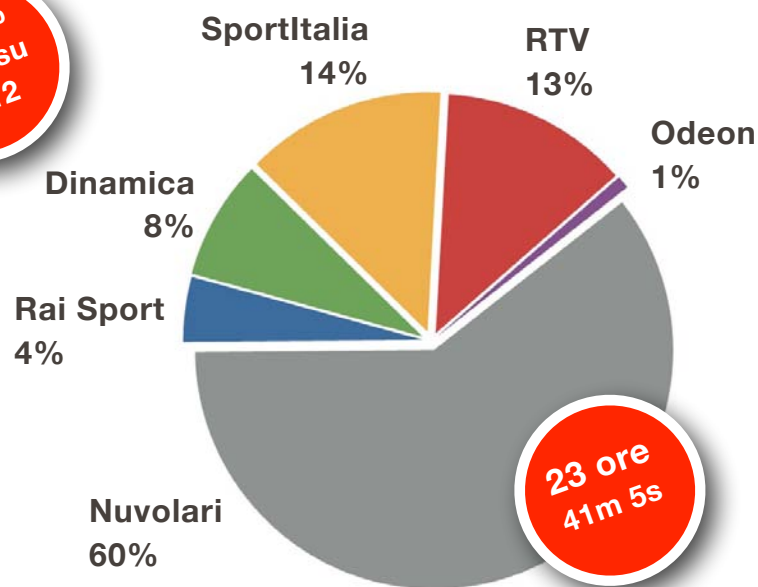


ESPOSIZIONE TV PER SINGOLO EVENTO



+42%
2013 su
2012

SUDDIVISIONE PER NETWORK



23 ore
41m 5s

I NUMERI DELLA STAGIONE 2013

Una produzione televisiva gestita direttamente, una promozione dei Racing Week End e dei relativi campionati attenta e puntuale, Nuvolari che ha trasmesso le immagini delle dirette, hanno consentito di sviluppare, nel corso della stagione, una copertura televisiva di oltre 26 ore.

I Campionati Italiani presenti nei Racing Week End, sono stati inseriti anche nei contenitori curati dalla redazione sportiva RAI quali: Numero Uno, Solo Velocità e Reparto Corse.

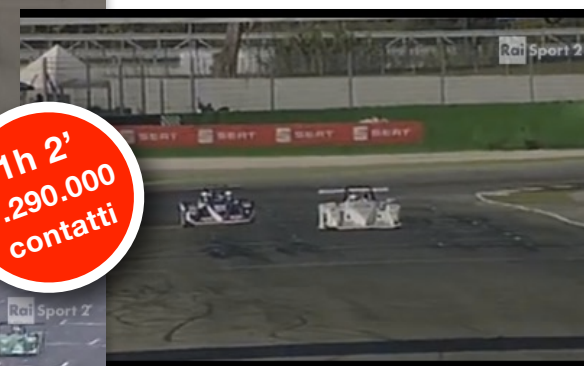
Nuvolari, Sport Italia, Rtv, Dinamica e Odeon hanno trasmesso le immagini del contenitore televisivo di Acì Sport durante la settimana successiva all'evento.

I NUMERI DI RAI SPORT



NEL 2013, I CONTATTI LORDI GENERATI DALLE TRASMISSIONI RAI SONO STATI 1.290.000

EVENTO	TRASMISSIONE	AUDIENZE (.000)	CONTATTI (.000)
Vallelunga	Solo Velocità	16	84
Franciacorta	Solo Velocità	15	90
Magione	Solo Velocità	14	85
Mugello	Solo Velocità	31	151
Imola	Solo Velocità	26	135
Imola	Numero 1	27	158
Vallelunga	Solo Velocità	6	59
Misano	Solo Velocità	17	73
Varano	Solo Velocità	61	248
Punto su Prototipi	Solo Velocità	31	143
Monza	Solo Velocità	6	64



1h 2'
1.290.000
contatti



Fonte Auditel

COPERTURA MEDIA - TV E WEB TV



14h 18'
226.379
contatti



3h 12'
284.554
contatti



8h 50'
13.960
contatti



12' 15"
183.320
contatti



1h 55'
97.503
contatti



32 ore e 31 minuti di trasmissioni

1h e 2m trasmessi da RAI

1.998.213 di contatti generati

TELEVISIONE

Nel **2013** la durata delle trasmissioni dedicate al Campionati Italiano Prototipi su tv e web, è stata di **32 ore e 31 minuti** per **1.998.213 contatti** generati.





COPERTURA MEDIA - ESEMPLI

1.862.000
lettori
medi*



4.420.000
lettori
medi*



1 pagine su Corriere dello Sport

1 pagine su Gazzetta dello Sport

56 articoli sui quotidiani locali

QUOTIDIANI

Nel **2013** le pagine dedicate ai Campionato Italiano Prototipi sono state **2** (1 su Gazzetta dello Sport e 1 su Corriere dello Sport) **56** articoli sono stati realizzati dalle testate locali.

* Fonte Audipress



COPERTURA MEDIA - ESEMPI

AUTO SPRI NT

CAMPIONATO ITALIANO PROTOTIPI

IL CONCORDO È ARRIVATO ALLA VITTORIA con l'Ossola ufficiale

Radical: è nata una vera unione

Prototipi sfida alla crisi

400.000 lettori medi*

910.000 lettori medi

Automobilismo

INOLTRA LA COPERTURA BRUCOLINA LA NOTTA

CLASSIFICA	Nome	Modello	Team
1	Antonio Ghisla	Prototipo P21	MB Motorsport
2	Antonio Ghisla	Prototipo P21	MB Motorsport
3	Antonio Ghisla	Prototipo P21	MB Motorsport
4	Antonio Ghisla	Prototipo P21	MB Motorsport
5	Antonio Ghisla	Prototipo P21	MB Motorsport
6	Antonio Ghisla	Prototipo P21	MB Motorsport
7	Antonio Ghisla	Prototipo P21	MB Motorsport
8	Antonio Ghisla	Prototipo P21	MB Motorsport
9	Antonio Ghisla	Prototipo P21	MB Motorsport
10	Antonio Ghisla	Prototipo P21	MB Motorsport
11	Antonio Ghisla	Prototipo P21	MB Motorsport
12	Antonio Ghisla	Prototipo P21	MB Motorsport
13	Antonio Ghisla	Prototipo P21	MB Motorsport
14	Antonio Ghisla	Prototipo P21	MB Motorsport
15	Antonio Ghisla	Prototipo P21	MB Motorsport
16	Antonio Ghisla	Prototipo P21	MB Motorsport
17	Antonio Ghisla	Prototipo P21	MB Motorsport
18	Antonio Ghisla	Prototipo P21	MB Motorsport
19	Antonio Ghisla	Prototipo P21	MB Motorsport
20	Antonio Ghisla	Prototipo P21	MB Motorsport

Radical: è nata una vera unione

Prototipi sfida alla crisi

400.000 lettori medi*

910.000 lettori medi

Automobilismo

18 pagine su Autosprint

servizi ogni week end di gara

SPECIALIZZATI

Nel 2013 le pagine dedicate al Campionato Italiano Prototipi dalla stampa periodica sono state 26.

* Fonte Audipress

IL NETWORK WEB DI CSAI



895.547
visite

12.427
like



1.251.779
views

oltre 1M di views su YouTube

una community di 18.000 user

oltre 8 milioni di pageviews



2.760
follower



11.240
download



WEB - MOBILE - 2.0

Nel **2013** i contatti generati dal network ufficiale sono stati più di **2 milioni** per oltre **8 milioni** di pagine visualizzate.

AUDIENCE COMPLESSIVA

STAMPA

CONTATTI: 5.533.000



TELEVISIONE

CONTATTI: 1.998.213



WEB E 2.0

CONTATTI: 3.760.000



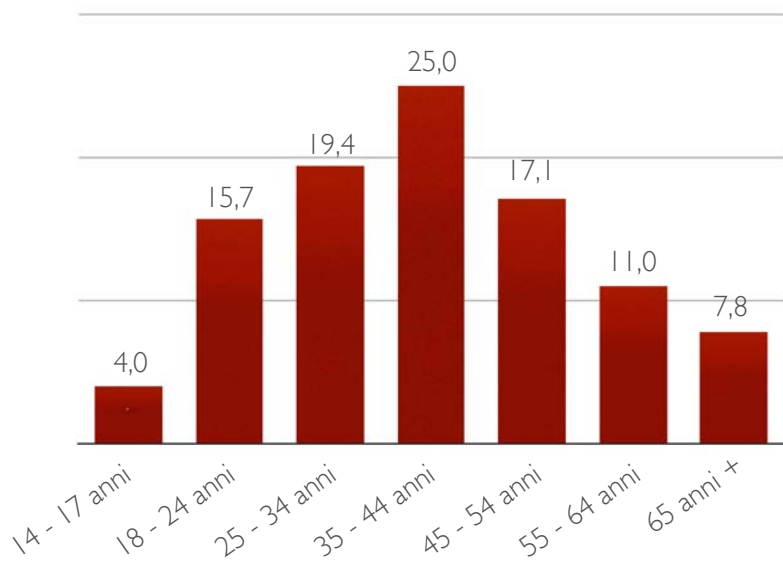
PUBBLICO LIVE

CONTATTI: 53.794

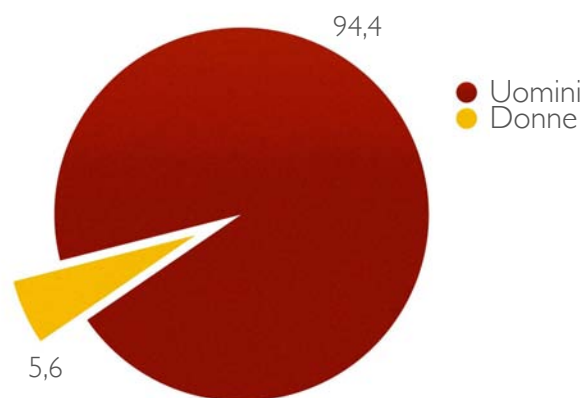


IL PROFILO DEL PUBBLICO

CLASSI DI ETÀ'



SESSO



TITOLO DI STUDIO

